

TECHNISCHE FICHE – SCHIJN – Steven Delaere

TE VOORZIEN DOOR HET THEATER

Zaal en podium

Zwarte vloer.

De zaal is volledig verduisterbaar

Coulissen zijn niet echt nodig, maar mogen wel.

Er is minstens één stevige trap nodig vanuit de zaal naar het podium (bij voorkeur 2: links & rechts).

parking

Gratis parking te voorzien voor 1 bestelwagen en 2 personenwagen.

De bestelwagen graag zo dicht mogelijk bij het podium om snel te kunnen laden & lossen. Als er trappen zijn tussen de losplaats en het podium graag laten weten.

catering

Water, koffie, frisdrank,...

Warme maaltijd voor **3 personen** . (liefst ongeveer 2 uur voor de voorstelling)

Het is altijd aangenaam als de technici van het huis mee mogen eten.

loge

1 verwarmde loge met spiegel, stromend warm water.

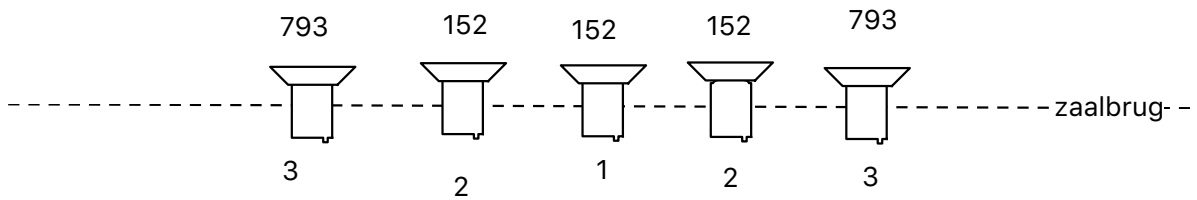
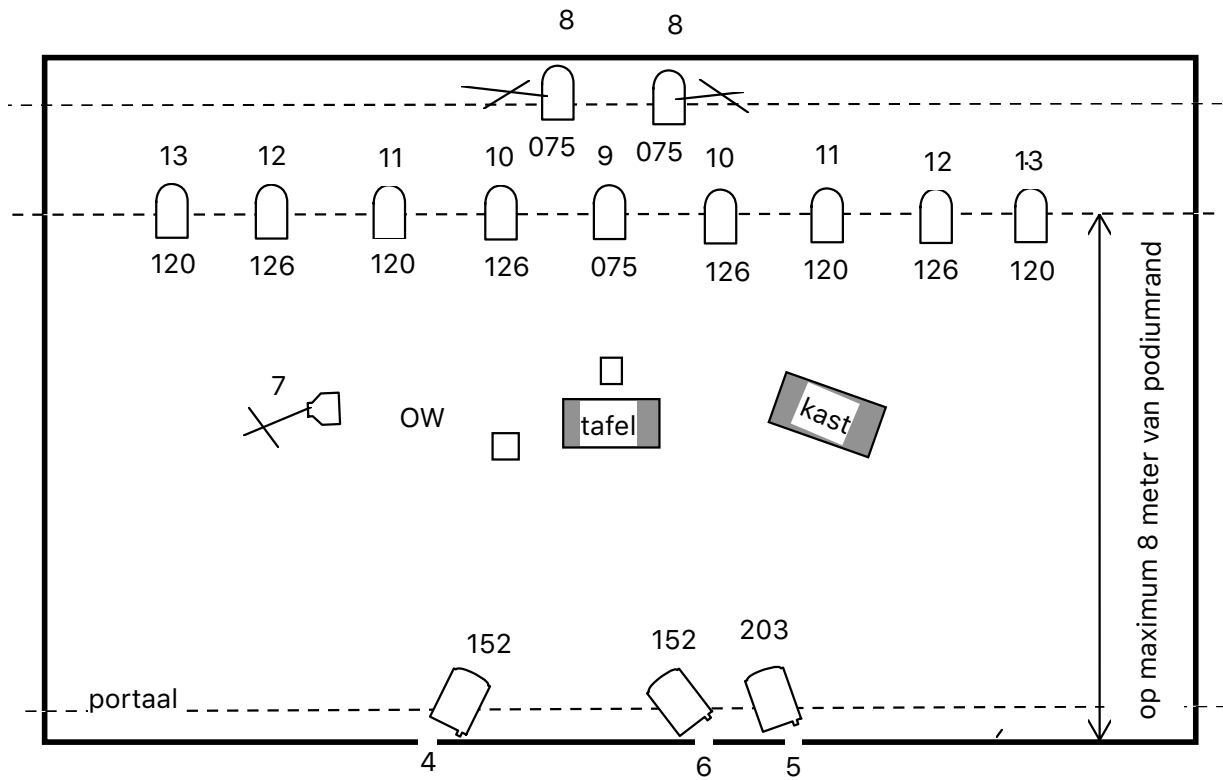
aankomstuur & technische hulp

Het aankomstuur van de techniek is om **13 u** tenzij anders afgesproken.

Minstens één technicus met een degelijke kennis van de zaal en aanwezige apparatuur.

Regie van geluid en licht zit in de zaal en niet in een afgesloten ruimte.

LICHTPLAN



tegenlicht hangt 80 cm uit elkaar

			flap	kleurfilter	
1	Front midden	1 x pc 1000 W of 2000 W	ja	152	
2	Front 2	2 x pc 1000 W of 2000 W	ja	152	
3	Front roze	2 x pc 1000 W of 2000 W	ja	793	
4	Tafel links	1 x pc 1000 W	nee	152	
5	Tafel rechts	1 x pc 1000 W	nee	203	
6	stoel	1 x pc 1000 W	nee	152	
7	Zij links	Multipar 475 W	ja	OW	Op vloerstatief (zelf mee)
8	Floor achter	2 x PAR 64 cp 62	nee	075	Op vloerstatief
9	Tegen midden	1 x PAR 64 cp 61	nee	075	
10	Tegen warm 1	2 x PAR 64 cp 62	nee	126	
11	Tegen koud 1	2 x PAR 64 cp 62	nee	120	
12	Tegen warm 2	2 x PAR 64 cp 62	nee	126	
13	Tegen koud 2	2 x PAR 64 cp 62	nee	120	

zaallicht op DMX

OPMERKING

- indien kleurfilters niet in de zaal ter beschikking zijn... wij hebben alle kleurfilters ook bij.

1 lijn Shuko 240V 16A vaste spanning op podium (achter kast)

Geluid

- degelijk frontstelsysteem met goede spreiding en voldoende vermogen.
- geluidstafel met minimum 4 kanalen aansluitingsmogelijk voor
 - cinch → Macbook
 - xlr → headset
 - draadloze handmicrofoon
 - één extra microfoon (met kabel of draadloos) : bij regie in de zaal

Video

- we werken met projecties (beamer + projectiescherm)
- afhankelijk van de mogelijkheden van de zaal wordt het scherm ingehangen of op de grond geplaatst. Dit wordt ter plaatse bekeken.
- Al het videomateriaal wordt zelf meegebracht (scherm, beamer, videomenger, SDI-kabels,...)

BRENGT DE PRODUCTIE MEE:

Decor

Tafel, barkruk, kast

Video

Beamer, projectiescherm, SDI-kabels, videomixer.

Licht

Bediening licht via Macbook (Qlab), er is dus geen lichttafel van de zaal nodig!
1 x multipar op vloerstatief

Geluid

draadloze headset

Vragen of problemen?

Techniek

steven Duyck : steven.duyck@yahoo.com GSM: 0499 212038